



Карта покриття швидкою допомогою

Карта покриття швидкою допомогою

Граничні населені пункти території обслуговування:

Августівка, Барабой, Великий Дальник, Великодолинське, ВіЗирка, Грибівка, Дальник, Дачне, Доброолександрівка, Коблево, Красносілка, Кошари, Курган, Любопіль, Мар'янівка, Морське, Набережне, Наті, Нерубайське, Нова Долина, Новоградківка, Вільшанка, Санжейка, Іванове, Світле, Порт, Холодна Балка





Швидка медична допомога

Медичне страхування – невід'ємна частина якості життя та сфери Здоров'я. У більшості випадків швидкість надання кваліфікованої медичної допомоги є ключовим фактором.

Програмою «Швидка медична допомога» передбачено:

- 1** можливість цілодобового виклику спеціалізованої бригади швидкої медичної допомоги
- 2** оперативне прибуття бигади на адресу
- 3** повне забезпечення медикаментами та виробами медичного призначення
- 4** надання догоспітальної швидкої і невідкладної медичної допомоги в повному обсязі, медична евакуація (транспортування) до медичних установ, проведення діагностики невідкладного стану із застосуванням інструментальних методів для постановки діагнозу
- 5** контроль стану пацієнта протягом доби після виклику бигади швидкої допомоги

страхові програми «Швидка медична допомога»

Чоловік/дружина/діти/
Батьки кожного з подружжя



Вартість: **7 200 грн**
Покриття: **25 000 грн**

Чоловік/дружина/діти



Вартість: **5 000 грн**
Покриття: **15 000 грн**

- вік Застрахованих осіб не обмежений
- можливе включення третьої особи за ціною 1000 грн

додатково **10%** Знижка на послуги в медичних центрах Into-Sana



Невідкладна діагностика

Програма «Невідкладна Діагностика» розширює і доповнює сімейну програму «Швидка Медична Допомога» і включає екстрені діагностичні дослідження з метою уточнення діагнозу, невідкладну допомогу в амбулаторних умовах приймально-діагностичного відділення лікарні Into-Sana при наступних станах:

- 1 травма
- 2 гострий коронарний синдром (інфаркт)
- 3 гостре порушення мозкового кровообігу (інсульт) За ішемічним типом
- 4 тромбоемболія легеневої артерії (ТЕЛА)
- 5 гострі болі в животі
- 6 кровотеча
- 7 ниркова колька
- 8 пневмонія, що ускладнена дихальною недостатністю
- 9 гострий зубний біль, що потребує невідкладної допомоги



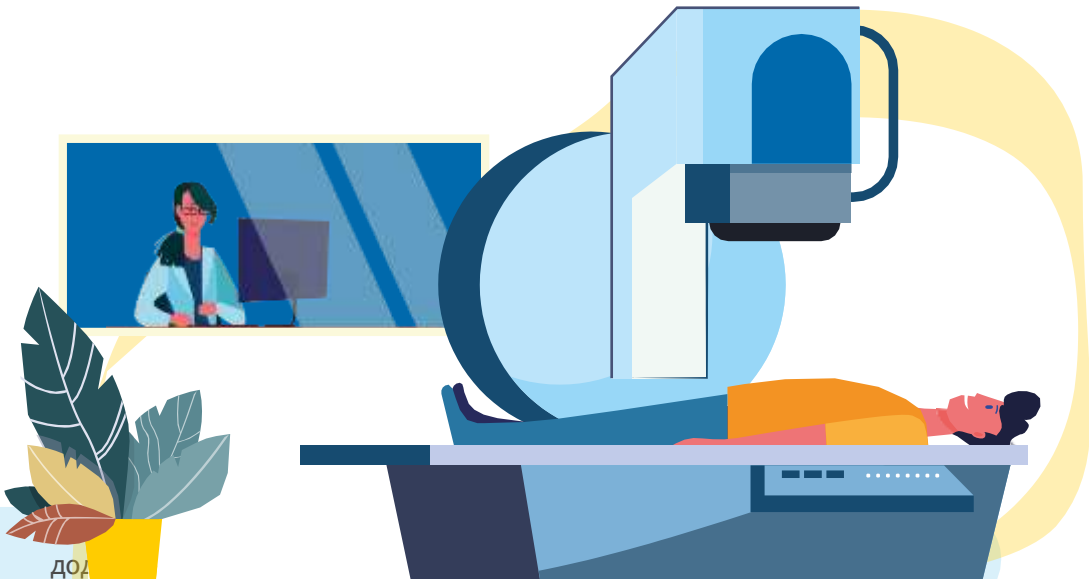
Програма «Невідкладна Діагностика» передбачає:

- 1 діагностичні заходи, необхідні для встановлення діагнозу: лабораторна діагностика, рентген-дослідження, комп'ютерна томографія, ультразвукові дослідження
- 2 купірування гострого больового синдрому, зняття нападу
- 3 первинна хірургічна і травматологічна допомога (обробка ран, накладення/зняття швів, лонгет, гіпсових пов'язок)
- 4 стоматологічна допомога при гострих випадках

Вартість: **4 000 грн**

Покриття: **12 000 грн**

- можливе включення третьої особи за ціною 1000 грн
- вік Застрахованих осіб від 2-х років





Невідкладна клініка

Програма «Невідкладна клініка» є третім етапом в лінійці програми з «Невідкладної допомоги», доповнюючи сімейні програми «Швидка медична допомога» та «Невідкладна діагностика». Програма покриває стаціонарне лікування у разі гострого Захворювання, що Загрожує життю людини і вимагає надання екстреної медичної допомоги.

Програма «Невідкладна клініка» передбачає:

- 1 повний комплекс лікувально-діагностичних заходів
- 2 цілодобове лікарське спостереження за пацієнтом
- 3 проведення хірургічних, лапароскопічних операцій та ендоскопічних досліджень
- 4 повне медикаментозне забезпечення
- 5 розміщення в палатах стандартного типу
- 6 чотириразове харчування

Вартість: 10 000 грн

Покриття: 40 000 грн

- можливе включення третьої особи За ціною 1000 грн
- вік Застрахованих осіб від 2-х років





Клініка

Програма «Клініка» є розширеним варіантом програми «Невідкладна клініка» і покриває стаціонарне лікування при гострих Захворюваннях, у випадках Загострення хронічних Захворювань, які потребують оперативного чи консервативного лікування.

Програма «Клініка» передбачає:

- 1 повний комплекс лікувально-діагностичних заходів
- 2 цілодобове лікарське спостереження за пацієнтом
- 3 проведення хірургічних, лапароскопічних операцій і ендоскопічних досліджень
- 4 проведення коронарного і каротидного стентування
- 5 повне медикаментозне забезпечення, включаючи троболітичну терапію
- 6 розміщення в палатах стандартного типу
- 7 чотириразове харчування

Вартість: 20 000 грн

Покриття: 60 000 грн

- можливе включення третьої особи за ціною 1000 грн
- вік Застрахованих осіб від 2-х років



додатково **10%** Знижка на послуги в медичних центрах InTe-Sana



Програма «Все в одному»

Програма «Все в одному» – перша комплексна страхова програма, яка об'єднала повний комплекс послуг з невідкладної медичної допомоги для дорослих або дітей.

Програма «Все в одному» передбачає:

- 1 виклики швидкої медичної допомоги
- 2 невідкладну діагностику
- 3 невідкладне стаціонарне лікування

Все в одному. Індивідуальна

Все в одному. Сімейна

Все в одному. Сімейна +

чоловік/дружина/діти

чоловік/дружина/діти/
батьки кожного
з подружжя

ШВИДКА МЕДИЧНА ДОПОМОГА НЕВІДКЛАДНА ДІАГНОСТИКА
НЕВІДКЛАДНА КЛІНІКА



Вартість: **5 000 грн**
Покриття: **17 000 грн**

Вартість: **16 150 грн**
Покриття: **67 000 грн**

Вартість: **18 020 грн**
Покриття: **77 000 грн**

- вік Застрахованих осіб не обмежений
- повний опис наповнення програми «Все в одному» відповідає опису програм «Швидка медична допомога», «Невідкладна діагностика», «Невідкладна Клініка» в рамках суми покриття



Клініка Кардіо

Програма «Клініка Кардіо» Забезпечить захист у разі настання гострого інфаркту міокарда. В рамках цієї програми передбачено:

- 1 повний комплекс лікувально-діагностичних заходів:
 - ургентна коронарорентрикулографія (КВГ)
 - балонна ангіопластика (стентування) або тромболізис (вибір тактики лікування визначає кардіолог) у разі необхідності
- 2 цілодобове лікарське спостереження за пацієнтом
- 3 проведення необхідних діагностичних досліджень і консультацій
- 4 повне медикаментозне забезпечення
- 5 розміщення в палатах стандартного типу
- 6 чотириразове харчування

Вартість для однієї людини на 1 рік:

до 45 років

350 грн

від 45 до 65 років

550 грн

понад 65 років

750 грн

Покриття: **60 000 грн**



Допомога в дорозі

Програма «Допомога в дорозі» забезпечує медичний захист осіб, які перебувають в транспортному засобі при дорожньо-транспортних пригодах.

Програма «Допомога в дорозі» передбачає:

- виклик бригади швидкої медичної допомоги для надання невідкладної допомоги учасникам ДТП

Вартість: **500 грн**

Покриття: **3 000 грн**

додатково **10%** Знижка на послуги в медичних центрах Into-Sana



НЕВІДКЛАДНА ДОПОМОГА

СТРАХОВА ПРОГРАМА	чоловік/дружина/діти	чоловік/дружина/діти/батьки з обох сторін
Швидка медична допомога	5 000 (грн/рік) Покриття: 15 000 (грн/рік)	7 200 (грн/рік) Покриття: 25 000 (грн/рік)
Швидка медична допомога + Невідкладна діагностика	9 000 (грн/рік) Покриття: 27 000 (грн/рік)	11 200 (грн/рік) Покриття: 37 000 (грн/рік)
Швидка медична допомога + Невідкладна діагностика + Невідкладна клініка	19 000 (грн/рік) Покриття: 67 000 (грн/рік)	21 200 (грн/рік) Покриття: 77 000 (грн/рік)
Швидка медична допомога + Невідкладна діагностика + Клініка	29 000 (грн/рік) Покриття: 87 000 (грн/рік)	31 200 (грн/рік) Покриття: 97 000 (грн/рік)

ПРОГРАМА «ВСЕ В ОДНОМУ»

Все в одному. Індивідуальна		5 000 (грн/рік) Покриття: 17 000 (грн/рік)
Все в одному. Сімейна	Швидка медична допомога + Невідкладна діагностика + Невідкладна Клініка	16 150 (грн/рік) Покриття: 67 000 (грн/рік)
Все в одному. Сімейна +		18 020 (грн/рік) Покриття: 77 000 (грн/рік)

ВІЌЗД ЛІКАРЯ ДОДОМУ

Індивідуальна	Сімейна	
4 200 грн/4 виїзди Покриття: 6 000 (грн/рік)	9 800 грн/10 виїздів Покриття: 15 000 (грн/рік)	11 600 грн/12 виїздів Покриття: 18 000 (грн/рік)

ОДЕСА

**КОНТАКТ-ЦЕНТР
З ПИТАНЬ СТРАХУВАННЯ**

(0482) 32-03-03

(096) 0-32-03-03

(050) 8-32-03-03